



BIỆN PHÁP THI CÔNG

SIKABIT W-15 – MÀNG TỰ DÍNH
CHỐNG THẤM TẦNG HẦM

1. PHẠM VI

- Chống thấm cho tầng hầm sử dụng màng Sikabit W-15 và vữa kết nối SikaBit 1.

2. MÔ TẢ SẢN PHẨM

SikaBit W-15 là màng chống thấm gốc bitum cải tiến hai mặt dùng cho việc thi công ướt. Bao gồm một lớp màng đan chéo PE và hai lớp bitum cải tiến được phủ bởi lớp màng trong suốt có thể tách ra được ở 2 mặt.

3. ỨNG DỤNG

Sử dụng Sikabit W-15 chống thấm cho các vị trí không lộ thiên như:

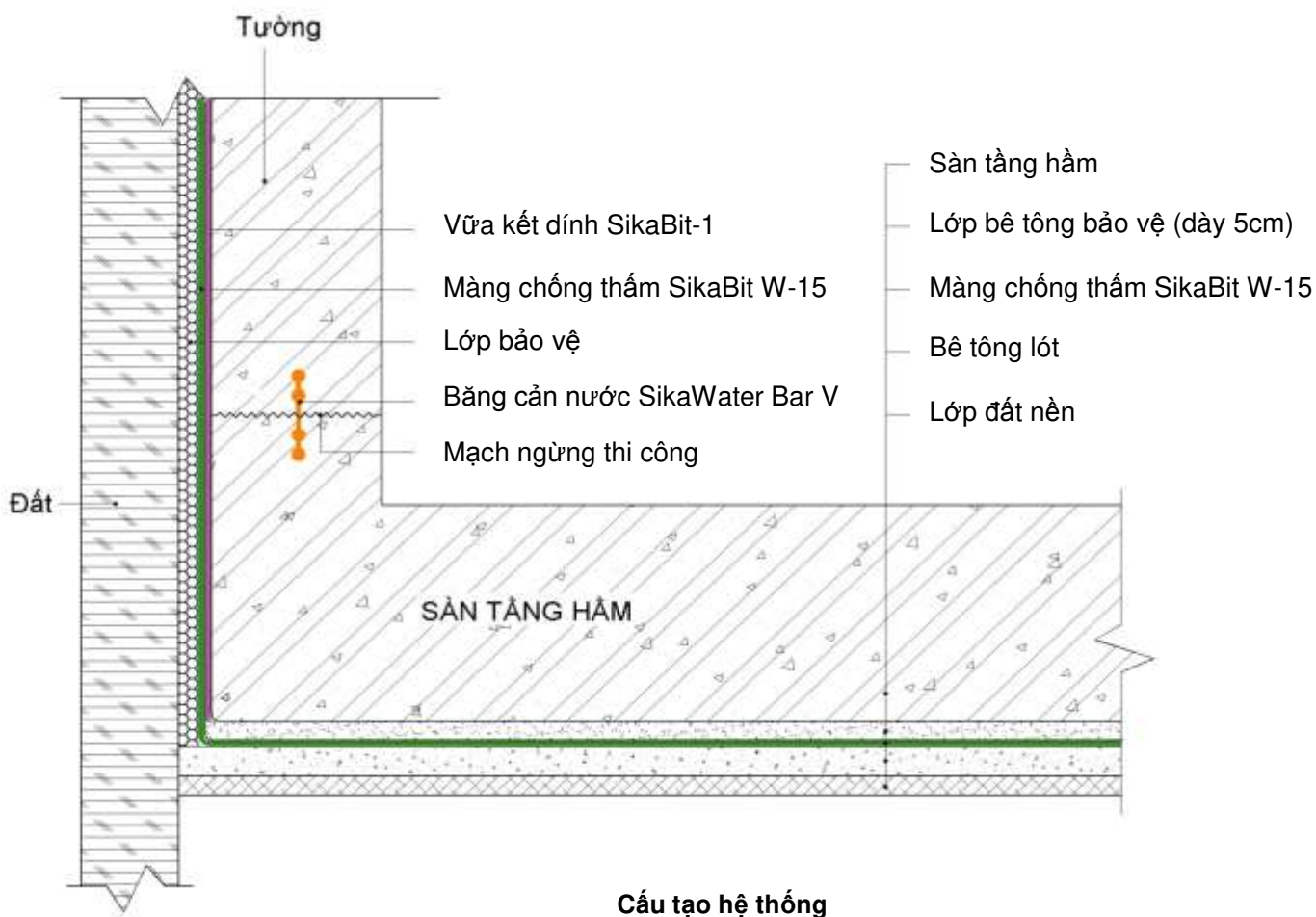
- + Các móng.
- + Sàn tầng hầm và tường.
- + Các sàn của đài móng.

4. ĐẶC TÍNH / ƯU ĐIỂM

- Dễ thi công, nhanh, và an toàn.
- Không cần dụng cụ thi công đặc biệt.
- Thi công trực tiếp lên bề mặt ẩm ướt.
- Bám dính hoàn hảo cả trong thời gian đầu cũng như lâu dài.
- Bám dính trên toàn bộ bề mặt.
- Không cho nước chảy bên dưới bề mặt.
- Khả năng che phủ vết nứt tốt.
- Kháng xé rách tốt.
- Kháng đâm thủng tốt.
- Kháng lại sự ăn mòn hóa chất.

5. CẤU TẠO HỆ THỐNG

Miêu tả	Sản phẩm	Định mức tiêu thụ
Lớp kết nối Lớp kết nối gốc xi măng	SikaBit 1	Định mức 3-4 kg/m ²
Màng chống thấm Màng chống thấm gốc bitum cải tiến	Sikabit W-15	Định mức 1.2 md/m



6. THI CÔNG

6.1 CHUẨN BỊ BỀ MẶT

- Bề mặt phải sạch sẽ, không chứa các thành phần dễ bong tróc, không chứa các thành phần ô nhiễm, dầu mỡ.
- Làm sạch bề mặt một cách kỹ lưỡng, sử dụng loại vữa xi măng có trộn phụ gia Sikalatex TH để sửa chữa các khu vực bị rỗ, bề mặt lồi lõm nhằm làm phẳng lại và tạo biên dạng thích hợp.

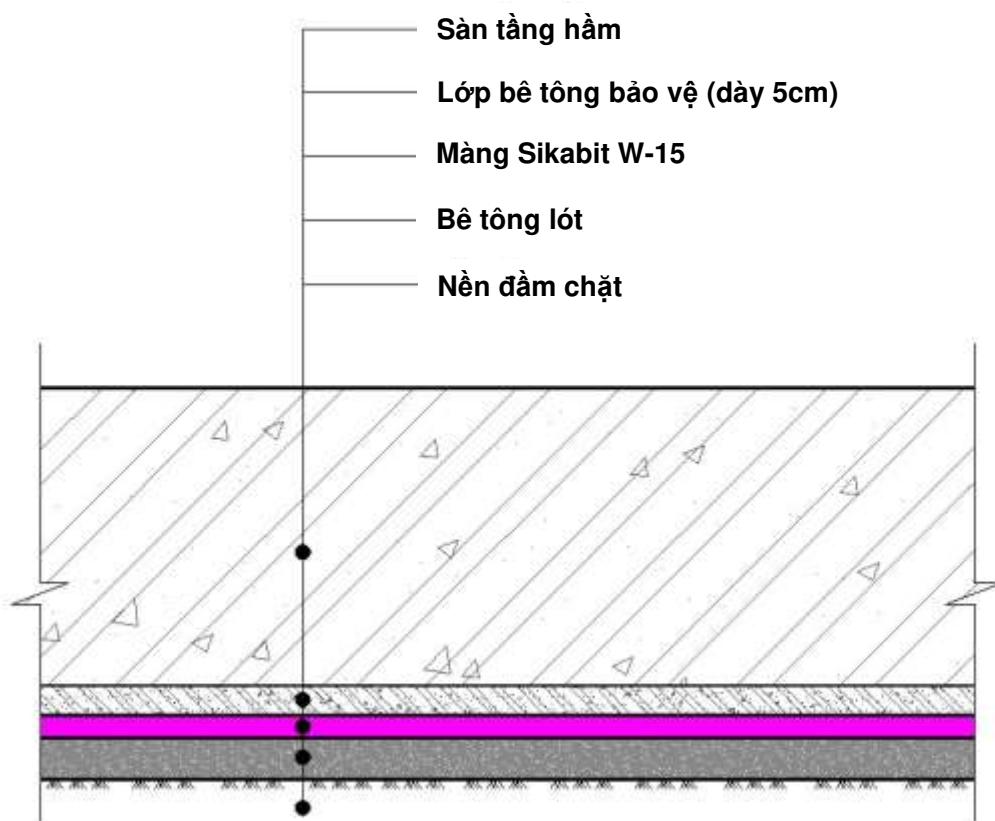
6.2 THI CÔNG

Có 2 phương pháp thi công màng chống thấm SikaBit W-15 đó là thi công trước và thi công sau.

+ Thi công trước áp dụng cho việc chống thấm bên dưới đáy móng và bên dưới sàn đáy tầng hầm.

+ Thi công sau áp dụng cho việc chống thấm tường và sàn đài móng.

1. Thi công trước:



- Trải cuộn SikaBit W-15 trên bề mặt nền và sắp xếp tấm màng SikaBit W-15 theo hàng.



Sắp xếp và trải cuộn Sikabit W-15

- Sử dụng con lăn ép lên vị nối chồng của cạnh dài để nối tấm màng SikaBit W-15 lại với nhau. Chiều dài đoạn nối chồng của cạnh dài tối thiểu là 80 mm.



Vị trí nối chồng tối thiểu 80mm

- Làm tương tự với đoạn nối chồng ở cạnh ngắn của các tấm màng SikaBit W-15.
- Vị trí nối chồng phải so le nhau.



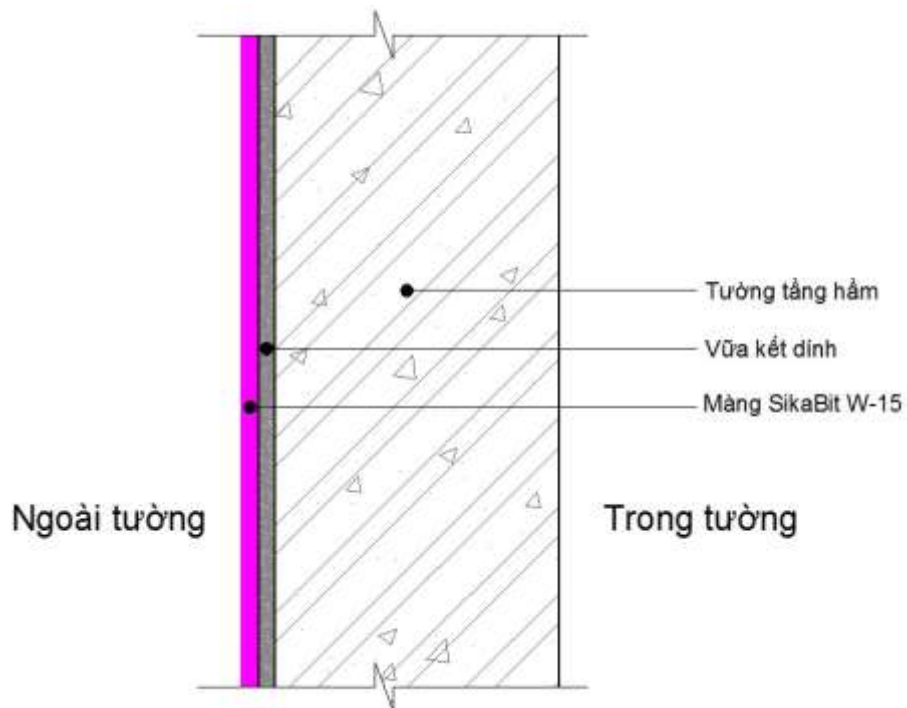
Lột bỏ tấm màng lọc bên ngoài và rắc cát bề mặt

- Thi công lớp bê tông để bảo vệ màng SikaBit W-15 sau khi lột bỏ tấm màng bọc bên ngoài, rắc cát bề mặt.
- Cán vữa hoặc bê tông bảo vệ.



Cán vữa bảo vệ bề mặt

2. Thi công sau:



- Thi công một lớp vữa kết dính SikaBit 1 (với tỉ lệ SikaBit 1 : nước = 2 : 1 theo khối lượng) lên bề mặt nền theo định mức khoảng 3 đến 4 kg/m². Ngoài ra có thể thay thế SikaBit 1 bằng hỗn hợp xi măng – nước – Sikalatex TH.
- Trải tấm màng chống thấm SikaBit W-15 ra mặt nền rồi lột tấm màng bọc bên ngoài ra.
- Ấn tấm màng lên bề mặt lớp vữa kết dính còn ướt.



Dán SikaBit W-15 bằng vữa kết dính SikaBit 1 khi thi công vách tầng hầm

- Sử dụng con lăn ép lên vị nối chùng của cạnh dài để nối tấm màng SikaBit W-15 lại với nhau sau khi đã lột bỏ tấm màng bọc bên ngoài. Chiều dài đoạn nối chùng của cạnh dài tối thiểu là 80 mm.
- Làm tương tự với đoạn nối chùng ở cạnh ngắn của các tấm màng SikaBit W-15.
- Vị trí nối chùng phải so le nhau.



Bề mặt hoàn thiện sau khi thi công SikaBit W-15

3. Thời gian bảo dưỡng:

- Cần một vài ngày để cường độ bám dính giữa màng SikaBit W-15 và bề mặt bê tông được phát triển đầy đủ.
- Màng SikaBit W-15 đã được thi công phải được bảo vệ chống lại sự phá hủy cơ học bằng lớp bảo vệ thích hợp.

Xin vui lòng liên hệ với phòng kỹ thuật của công ty và xem xét tài liệu sản phẩm để được tư vấn

7. MIỄN TRỪ

Các thông tin này và mọi tư vấn khác được cung cấp với thiện chí của chúng tôi dựa trên kiến thức và kinh nghiệm hiện tại của Sika về sản phẩm trong điều kiện được lưu trữ đúng cách, sử dụng và thi công đúng cách trong điều kiện bình thường theo hướng dẫn của Sika. Các thông tin này chỉ sử dụng cho (các) thi công và (các) sản phẩm ghi cụ thể tại đây. Trong trường hợp có thay đổi về tham số thi công, chẳng hạn như cốt liệu, v.v., hoặc trong một trường hợp thi công khác, hãy tham khảo ý kiến của Phòng Kỹ Thuật Sika trước khi sử dụng. Các thông tin ở đây không có nghĩa là người sử dụng không cần thí nghiệm sản phẩm trước khi ứng dụng cho mục đích thi công của mình. Mọi đơn hàng chỉ được chấp nhận dựa trên Bảng Điều Kiện Bán Hàng hiện hành của chúng tôi. Người sử dụng phải luôn tham khảo Tài Liệu Kỹ Thuật mới nhất của sản phẩm. Chúng tôi sẽ cung cấp tài liệu này theo yêu cầu.

Sika Limited (Vietnam)
Nhon Trach 1 Industrial Zone
Nhon Trach, Dong Nai
Vietnam
vnm.sika.com

Phone: (84-61) 3560 700
Fax: (84-61) 3560 699
Mail: sikavietnam@vn.sika.com

Method Statement
Hạng mục chống thấm tầng hầm
SikaBit W-15